

Instrukcja obsługi
Paczka baterii

1. Ważne ostrzeżenia dotyczące bezpieczeństwa

Prosimy o ściśle przestrzeganie wszystkich ostrzeżeń i instrukcji obsługi zawartych w niniejszej instrukcji. Przeczytaj uważnie poniższe instrukcje przed zainstalowaniem urządzenia. Nie używaj tego urządzenia przed uważnym przeczytaniem wszystkich informacji dotyczących bezpieczeństwa i instrukcji obsługi.

- Nie próbuj samodzielnie montować lub naprawiać urządzenia, skontaktuj się z lokalnym dostawcą, zwróć się o pomoc do wykwalifikowanego technika
- Aby wyeliminować przegrzanie skrzynki akumulatorów, należy zadbać o to, aby wszystkie otwory wentylacyjne były drożne i nie umieszczaj żadnych ciał obcych na górze zespołu akumulatorów. Trzymaj pojemnik na baterie w odległości 20 cm od ściany. Upewnij się, że pojemnik na baterie jest zainstalowany w określonym środowisku. (0-40 ° C i 30-90% bez kondensacji wilgotności)
- Nie instaluj pojemnika na baterie w bezpośrednim świetle słonecznym. Gwarancja utraci ważność, jeśli baterie ulegną awarii z powodu przegrzania.
- Ten pojemnik na baterie nie jest przeznaczony do użytku w środowisku zakurzonej, korozyjnym i zasolonym.
- Gwarancja na ten zestaw akumulatorów zostanie unieważniona, jeśli woda lub inny płyn zostanie rozlany lub wylany bezpośrednio na opakowanie akumulatorów. Podobnie nie gwarantujemy żadnych uszkodzeń pojemnika na akumulator, jeśli ciała obce zostaną celowo lub przypadkowo umieszczone w obudowie pojemnika na akumulator.
- Akumulator rozładuje się w sposób naturalny, jeśli system nie będzie używany przez pewien czas.
- Nieużywany należy ładować co 2-3 miesiące. Jeśli tego nie zrobisz, gwarancja zostanie unieważniona. Podczas normalnej pracy akumulatory pozostaną automatycznie naładowane. Serwis akumulatorów powinien być wykonywany lub nadzorowany przez przeszkolony personel posiadający wiedzę na temat akumulatorów i wymaganych środków ostrożności. Podczas wymiany baterii należy wymienić WSZYSTKIE baterie na taką samą ilość, typ i pojemność.
-
- UWAGA - nie wrzucaj baterii ani baterii do ognia. Bateria może eksplodować.
- UWAGA - Nie otwieraj ani nie uszkadzaj baterii. Elektrolit z akumulatorów jest toksyczny i szkodliwy dla skóry i oczu.
- UWAGA - Ryzyko porażenia prądem elektrycznym - Między zaciskami akumulatora a masą może występować niebezpieczne napięcie. Przetestuj przed dotknięciem gołymi rękami.

- **UWAGA** - akumulator może stwarzać ryzyko porażenia prądem elektrycznym i wysokiego prądu zwarcia. Podczas pracy z akumulatorami należy zachować następujące środki ostrożności:
 1. Zdejmij zegarki, pierścionki lub inne metalowe przedmioty.
 2. Używać narzędzi z izolowanymi uchwytyami.
 3. Noś gumowe rękawice i buty.
 4. Nie kłaść narzędzi ani metalowych części na bateriach.
 5. Odłącz źródło ładowania przed podłączeniem lub odłączeniem zacisków akumulatora.
- Nie podłączaj ani nie odłączaj złącza akumulatora, jeśli UPS pracuje w trybie prądu stałego (rozładowywanie).

Instalacja i konfiguracja

UWAGA: Przed instalacją sprawdź urządzenie. Upewnij się, że nic w opakowaniu nie jest uszkodzone. Zachowaj oryginalne opakowanie w bezpiecznym miejscu do wykorzystania w przyszłości

Przechowywanie i konserwacja

Urządzenie nie zawiera części, które mogą być naprawiane przez użytkownika. Jeśli żywotność baterii (3 ~ 5 lat w temperaturze otoczenia 25 ° C) została przekroczona, baterie należy wymienić. W takim przypadku skontaktuj się ze sprzedawcą.

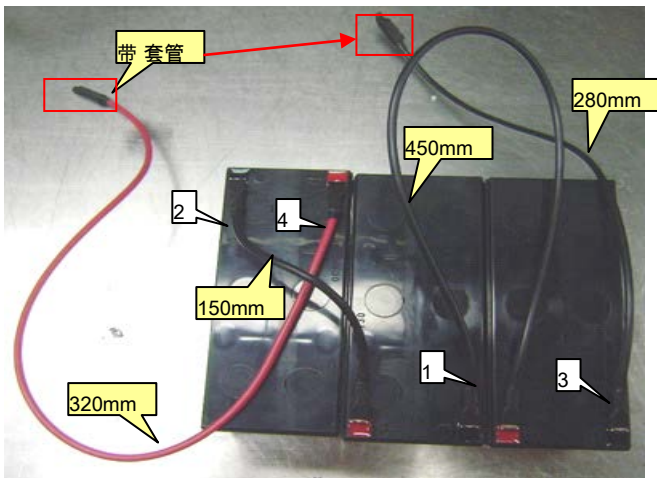
Pamiętaj, aby dostarczyć zużytą baterię do punktu recyklingu lub wysłać ją do sprzedawcy w opakowaniu na wymianę baterii.

Przechowywanie

Przed przechowywaniem ładuj urządzenie przez 4 godziny. Przechowuj urządzenie przykryte i ustawione pionowo w chłodnym i suchym miejscu. Podczas przechowywania akumulator należy ładować zgodnie z poniższą tabelą:

Temperatura przechowywania	Częstotliwość ładowania	Czas ładowania
- 25 ° C - 40 ° C	Każde 3 miesiące	1-2 godziny
40 ° C - 45 ° C	Co 2 miesiące	1-2 godziny

SOP - Jak złożyć akumulator z 12 akumulatorami (BP A72T-12x9Ah)



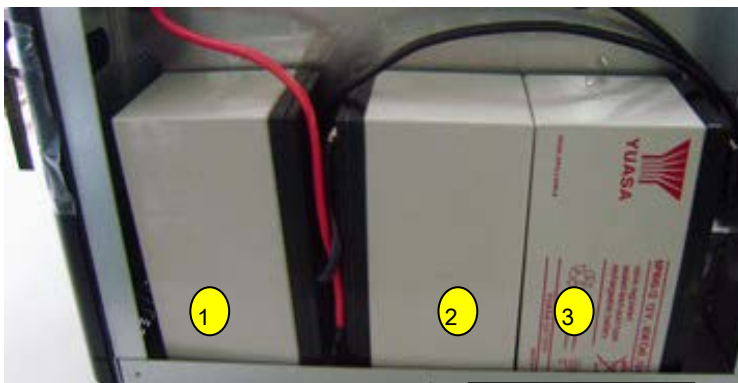
Jak pokazano, użyj trzech baterii (12 V / 7 Ah lub 12 V / 9 Ah) i sprawdź kod daty (jest to konieczne

używać baterii z tym samym kodem daty w zasilaczu UPS). Szeregowo podłącz akumulatory za pomocą trzech czarnych przewodów

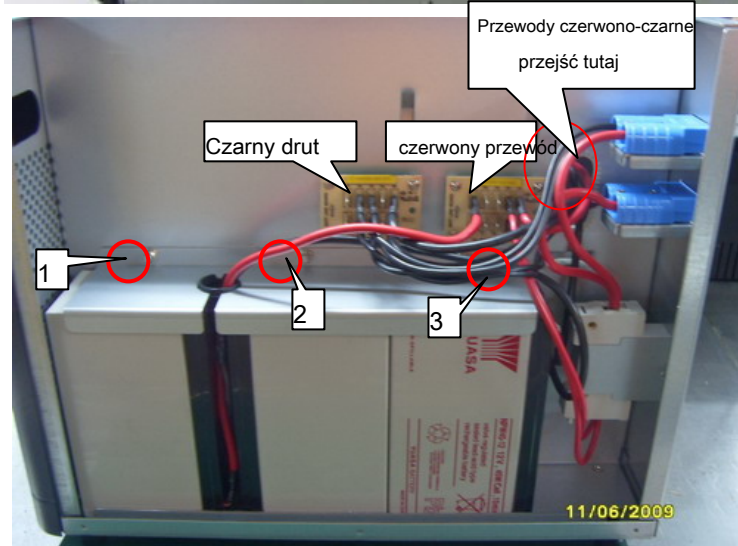
Długość 450, 280, 150 mm. Wsuń koniec czarnego drutu o długości 280 mm do rurki.

2. Podłącz czerwony przewód o długości 380 mm do akumulatora i wsuń czerwony przewód do rurki.

UWAGA: Zapobiegnie to zwarciu w wyniku bezpośredniego kontaktu zacisku.



3. Umieść trzy baterie w kolejności pokazanej w tabeli. **Wskazówka** zainstaluj lewą i trzymaj zacisk akumulatora skierowany w dół. Następnie zainstaluj środkową i trzymaj zacisk akumulatora skierowany do góry. Przynajmniej zainstaluj prawy i trzymaj zacisk akumulatora skierowany do góry.



4. Umieść przelotkę w otworze rozdzielacza baterii i pozwól czerwonemu i czarnemu przewodowi przejść przez otwór.

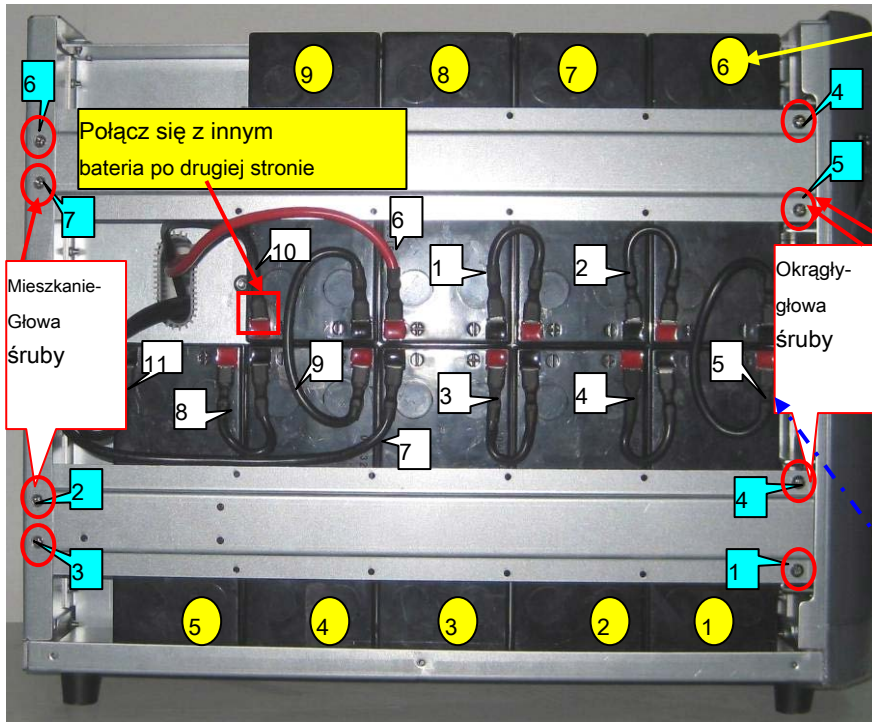
Przykręć mocno rozdzielacz baterii za pomocą nakrętek. (jak pokazano w 1, 2 obszarach), nakrętki M4: 38-210003-00G * 2
Moment obrotowy: 8KGF-CM

5. Odłącz czerwony przewód od P1 małej płytki i przeprowadź przez rozdzielacz czarnym przewodem.

6. Połącz P5 i P10 na małej płytce za pomocą 2 czarnych przewodów (450mm). Podłącz P5 czerwonym przewodem (320 mm) i przepuść przez rozdzielacz 2 czarnymi przewodami.

Narzędzie: śrubokręt elektryczny, śrubokręt krzyżakowy, szcypce

PRZESTROGA: 1. Upewnij się, że wszystkie przewody są prawidłowo i szczelnie podłączone. NIE łamać rurek drucianych. 2. NIE podłączaj zacisku akumulatora do jakichkolwiek metali. W przeciwnym razie tak będzie spowodować zwarcie. 3. Każda śruba powinna być mocno dokręcona, ale nie może jej brakować.



Mieszkanie-
Głowa
śruby

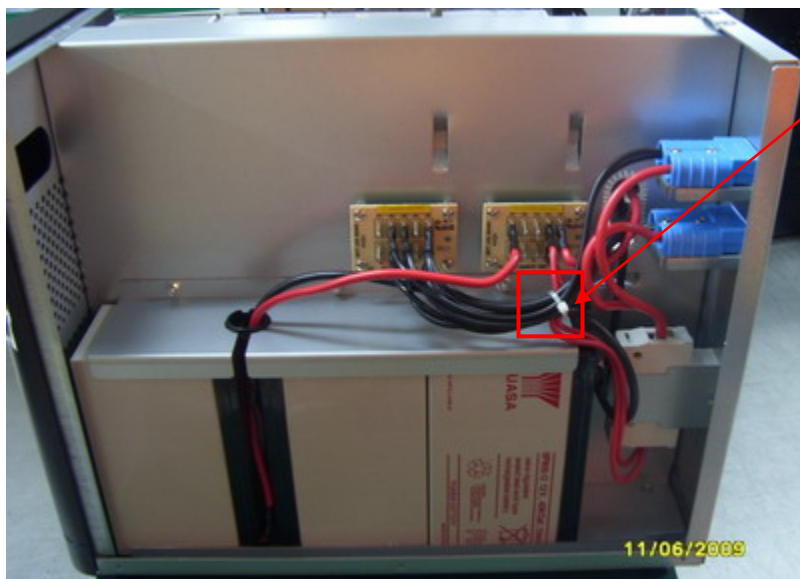
Połącz się z innym
bateria po drugiej stronie

Okragły-
głowa
śruby

Jak pokazano, należy używać wszystkich akumulatorów (12 V / 7 Ah lub 12 V / 9 Ah) z datą kod (konieczne jest użycie baterii z tym samym kodem daty w zasilaczu UPS). Umieść po kolei wszystkie baterie w pudełku.

8. Przykręć mocno dwie przegrody baterii do kolumny głównej. Śruby z łbem okrągłym M3 * 6, śruby z łbem płaskim M3 * 6. Moment obrotowy: 8KGF-CM

9. Szeregowo połączyć zaciski akumulatora przewodami. **UWAGA:** Upewnij się, że wszystkie przewody są prawidłowo i szczelnie podłączone. Aby uniknąć zwarcia, **NIE** pozwalaj przycinaczowi bezpośrednio łączyć się z zaciskami akumulatora.



10. Ułóż czarne i czerwone przewody za pomocą opaski zaciskowej.

Narzędzie: śrubokręt elektryczny, śrubokręt krzyżakowy, szczypce

UWAGA: 1. Należy używać baterii z tym samym kodem daty. Podczas instalacji akumulatora nie należy bezpośrednio stykać zacisków akumulatora z jakimkolwiek metalem, aby uniknąć zwarcia akumulatora.

2. Każda śruba powinna być mocno dokręcona, ale nie może jej brakować.

3. Upewnij się, że wszystkie przewody są prawidłowo i szczelnie podłączone. **NIE** łamać rurek drucianych.

4. Dobrze zorganizuj przewody.