

Model: **12.8V 46Ah****LiFePO₄ Battery**

Gwarancja

5
lat **+ BMS**

Akumulatory LFP/LiFePO₄ (litowo-żelazowo-fosforanowe) to jedna z najbezpieczniejszych odmian akumulatorów litowo-jonowych. Technologia charakteryzuje się dużą gęstością energetyczną. Akumulatory LiFePO₄ wyróżnia trwałość, długi czas eksploatacji, wysoka wydajność prądowa, bezpieczeństwo pracy oraz zwiększona odporność na niewłaściwe warunki eksploatacji

- łodzie, jachty, motorówki
- kampery, przyczepy turystyczne
- wózki golfowe, wózki inwalidzkie
- magazyny energii
- instalacje fotowoltaiczne
- elektrownie wiatrowe
- systemy alarmowe
- systemy awaryjnego zasilania UPS
- oświetlenie awaryjne



Długa żywotność



Brak efektu pamięciowego



Bezpieczne dla środowiska



Duża wytrzymałość prądowa



Bezpieczeństwo i kontrola BMS



Elastyczność użytkowania



Niska waga



Wysoki zakres temperatury pracy



Monitorowanie stanu akumulatora

Parametry Elektryczne

Napięcie znamionowe	12.8V
Pojemność znamionowa	46Ah
Energia	590Wh
Rezystancja wewnętrzna	≤ 40mΩ
Ilość cykli	>2000 cykli dla 0.2C
Samorozładowanie	2-3% na miesiąc
Max. połączenie w szereg (S)/ równoległe (P)	4S/4P

Parametry Ładowania

Rodzaj ładowania	CC-CV
Napięcie ładowania	14.4V
Napięcie pracy buforowej	13.8V
Zalecany prąd ładowania	9A
Maksymalny prąd ładowania	23A
BMS odcięcie przeładowania	>15V

Parametry Rozładowania

Maksymalny prąd rozładowania	≤ 46A
Chwilowy prąd rozładowania <1s	90A
Zalecane napięcie rozłączenia	10V
BMS odcięcie rozładowania	~9.5V
Wzbudzenie akumulatora	10V

Parametry Mechaniczne

Wymiary (L x W x H)	195 x 165 x 175 [mm]
Waga	5.9 kg
Terminal	M8
Obudowa	ABS
Klasa szczelności	IP56
Rodzaj technologii	LiFePO4
Dodatkowe wyposażenie	Bluetooth (opcja) Wyświetlacz LCD (opcja)

Parametry Termiczne

Temperatura rozładowania	-20 do 60°C
Temperatura ładowania	0 do 45°C
Temperatura magazynowania	0 do 40°C
BMS temperatura odciążenia	70°C

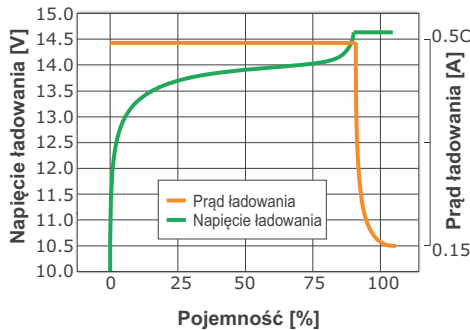
Certyfikaty

CE

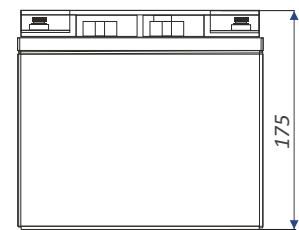
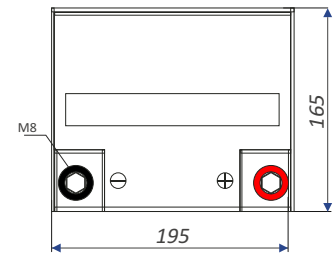
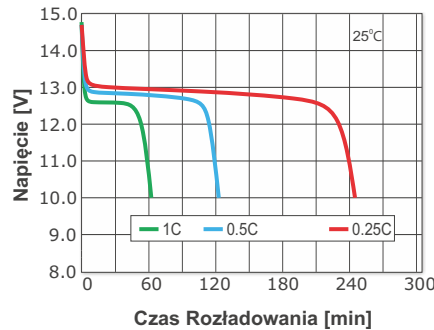
Charakterystyki

Wymiary [mm]

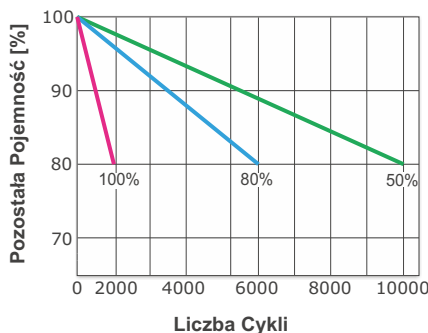
Charakterystyka ładowania



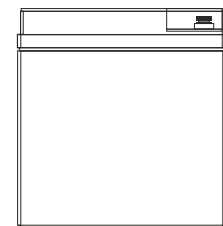
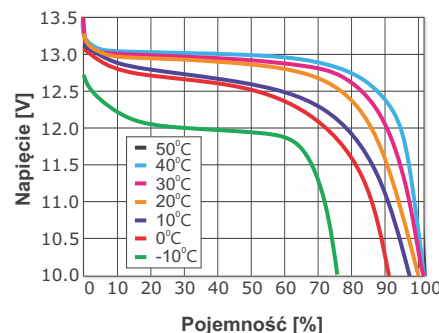
Charakterystyki rozładowania



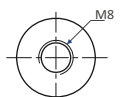
Charakterystyki żywotności akumulatora @0.2C



Charakterystyki rozładowania względem temperatury



Końcówki biegunowe



Tolerancja: +/- 2mm;

