

Nazwa produktu:

Szafa serwerowa CobiCabling 19" 42U 600x1000mm

Nr katalogowy:

RC11-6142-P

CECHY:

- Perforowane drzwi przednie i tylne
- Zdemontowane osłony boczne
- Dwie pary regulowanych belek montażowych 19"
- Nośność 1000kg
- Otwory w podłodze do wprowadzenia kabli
- Dachowy panel wentylacyjny i kółka w komplecie

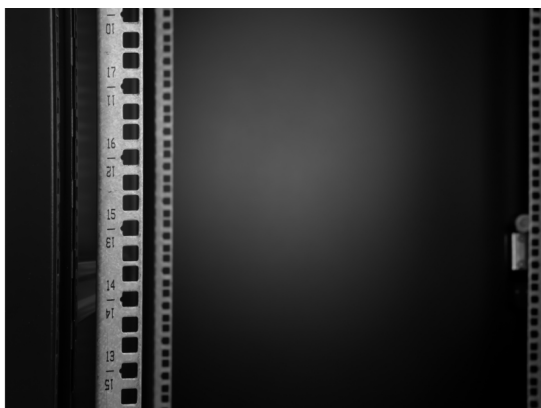
OPIS PRODUKTU:

Szafy stojące CobiCabling charakteryzują się dużą wytrzymałością mechaniczną, precyzyjnym wykonaniem, oraz nowoczesnymi rozwiązaniami konstrukcyjnymi. Ciągłe unowocześniana i dostosowywana dla potrzeb najnowszych technologii konstrukcja jest doskonale zoptymalizowana pod potrzeby użytkownika.



Cecha	Właściwość
Materiał	Wysokiej jakości stal walcowana na zimno SPCC
Wykończenie	Fosforowanie i malowanie proszkowe
Grubość elementów	Profile montażowe: 2,0mm Poprzeczne szyny: 1,5mm Pozostałe elementy obudowy: 1,2mm
Profile montażowe	Dwie pary regulowanych belek montażowych 19"
Nośność	1000kg
Przednie drzwi	Jednoskrzydłowe, perforowane 80%, metalowa klamka z przyciskiem otwierania
Tylne drzwi	Dwuskrzydłowe, perforowane 80%, metalowa klamka z przyciskiem otwierania
Osłony boczne	Pełne, zdejmowane, zamykane na zatrzaski
Kolor	RAL9004 (Czarny)
Pakowanie	Flat-pack, do samodzielnego montażu
Akcesoria w komplecie z szafą	Dachowy panel wentylacyjny 4-wentylatorowy z kablem zasilającym Kółka z blokadą Nóżki poziomujące Linki uziemienia
Stopień ochrony	IP 20 zgodnie z normą EN 60529

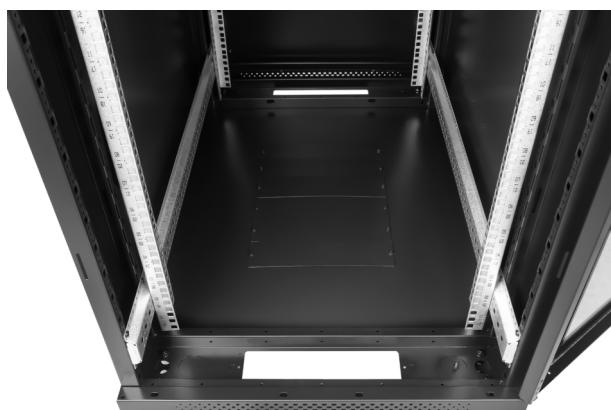
ZDJĘCIA:



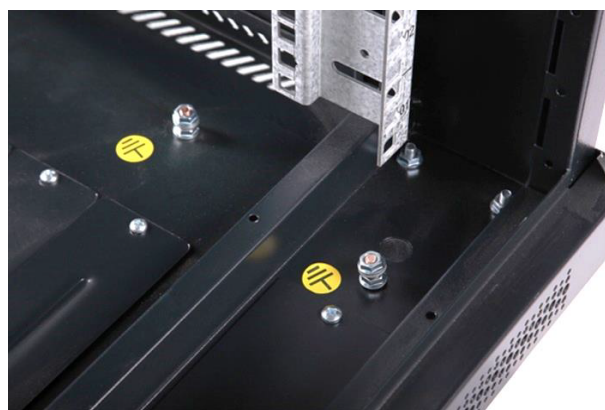
Dwie pary regulowanych belek montażowych 19"



Metalowa klamka do drzwi z przyciskiem otwierania



Zaślepione otwory w podłodze do wprowadzenia kabli



Uziemienie



Nóżki poziomujące



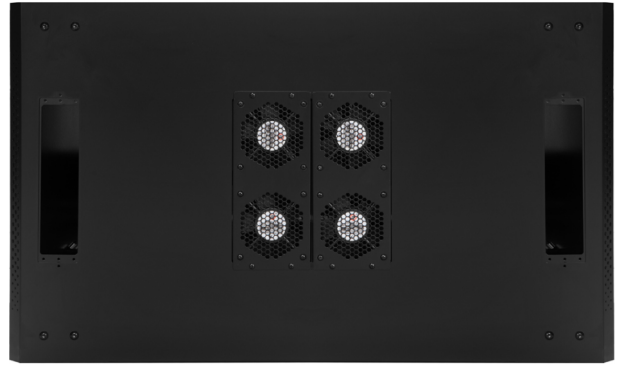
Kółka z blokadą



ZDJĘCIA:



Oslony boczne zamykane na zatrzaski



Góra szafy / dachowy panel wentylacyjny